

Digitale Infoveranstaltung

10.11.2020

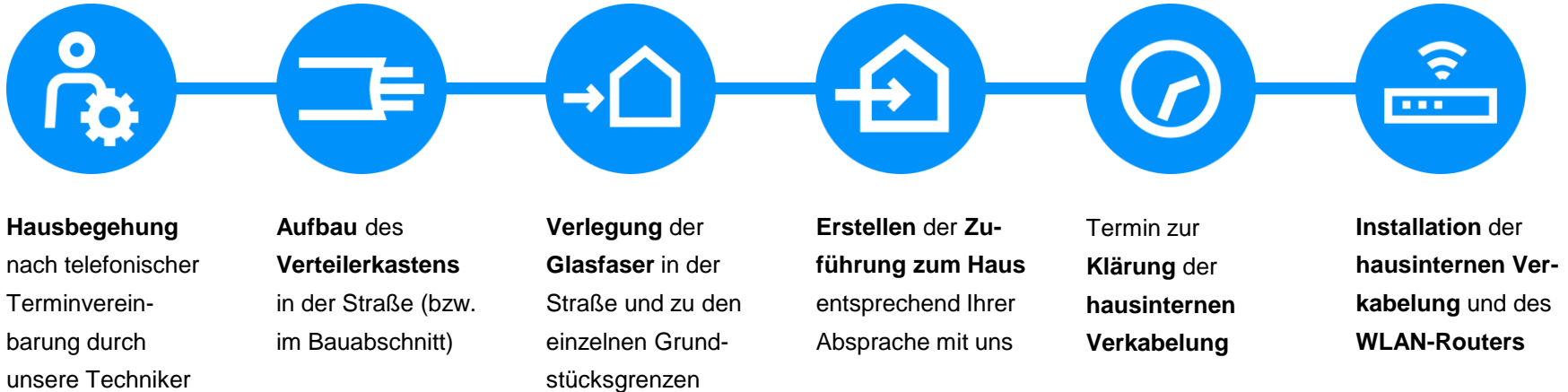
100% Glasfaser für
Sinnersdorf,
Sinthern und Geyen



NetCologne

Was geschieht in den kommenden Wochen?

Die wichtigsten Schritte der Bauphase



Ausbaugebiet Sinnersdorf

Zahlen / Daten / Fakten

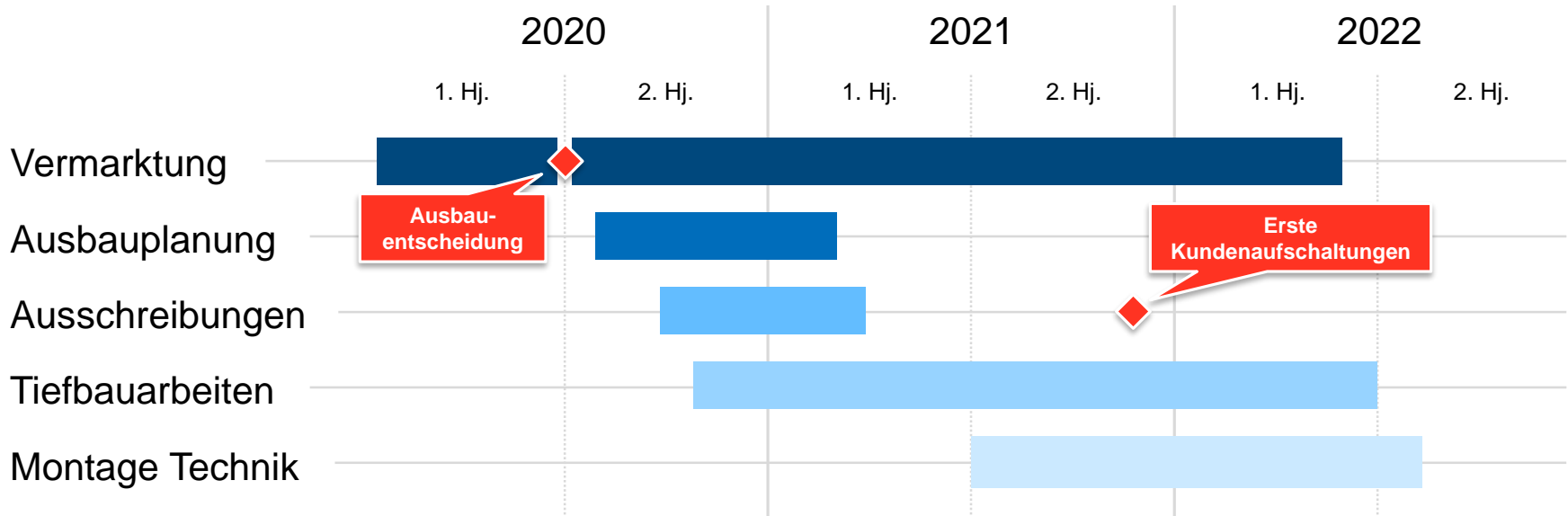


Gebäude	2.000 St.
Wohn- und Gewerbeeinheiten	2.700 St.
Tiefbaustrecken	30 km
LWL-Kabel	400 km
Gesamtkosten Ausbau Sinnersdorf	6,2 Mio. €



Ausbaugebiet Sinnersdorf

Grobprojektplanung

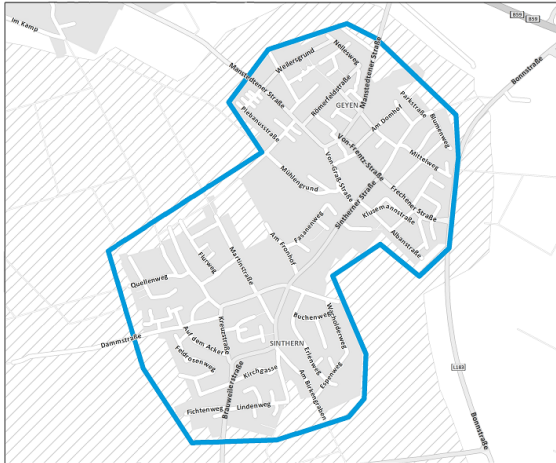


! Die Ausbaugeschwindigkeit ist abhängig von den Genehmigungsbehörden, den Witterungsbedingungen sowie den Ressourcen im Tiefbau!



Ausbaugebiet Sinthern & Geyen

Zahlen / Daten / Fakten

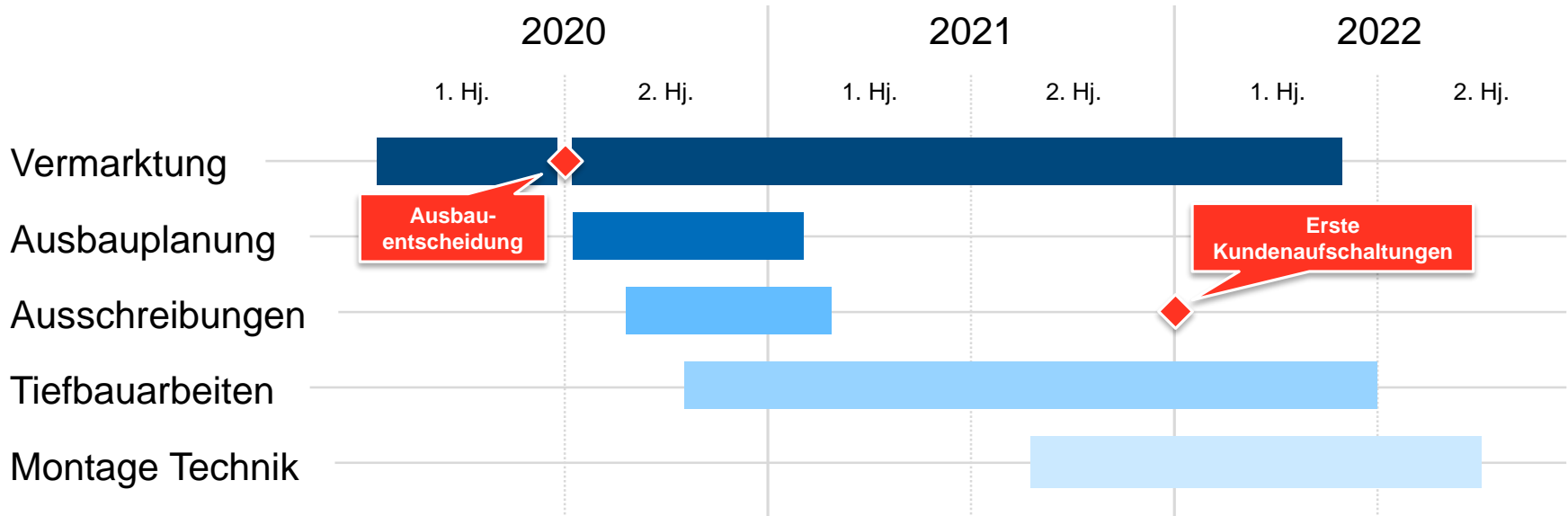


Gebäude	1.800 St.
Wohn- und Gewerbeeinheiten	3.000 St.
Tiefbaustrecken	32,5 km
LWL-Kabel	400 km
Gesamtkosten Ausbau Sinthern/Geyen	6,6 Mio. €



Ausbaugesbiet Sinthern & Geyen

Grobprojektplanung

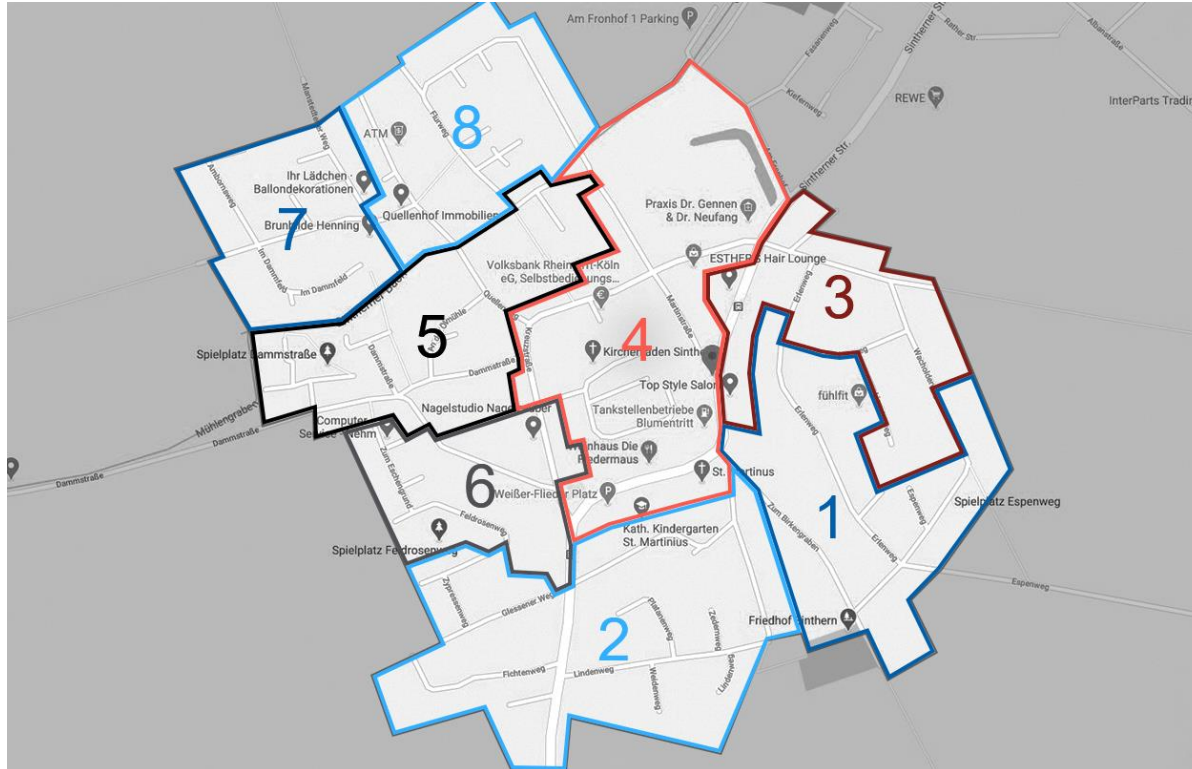


! Die Ausbaugeschwindigkeit ist abhängig von den Genehmigungsbehörden, den Witterungsbedingungen sowie den Ressourcen im Tiefbau!



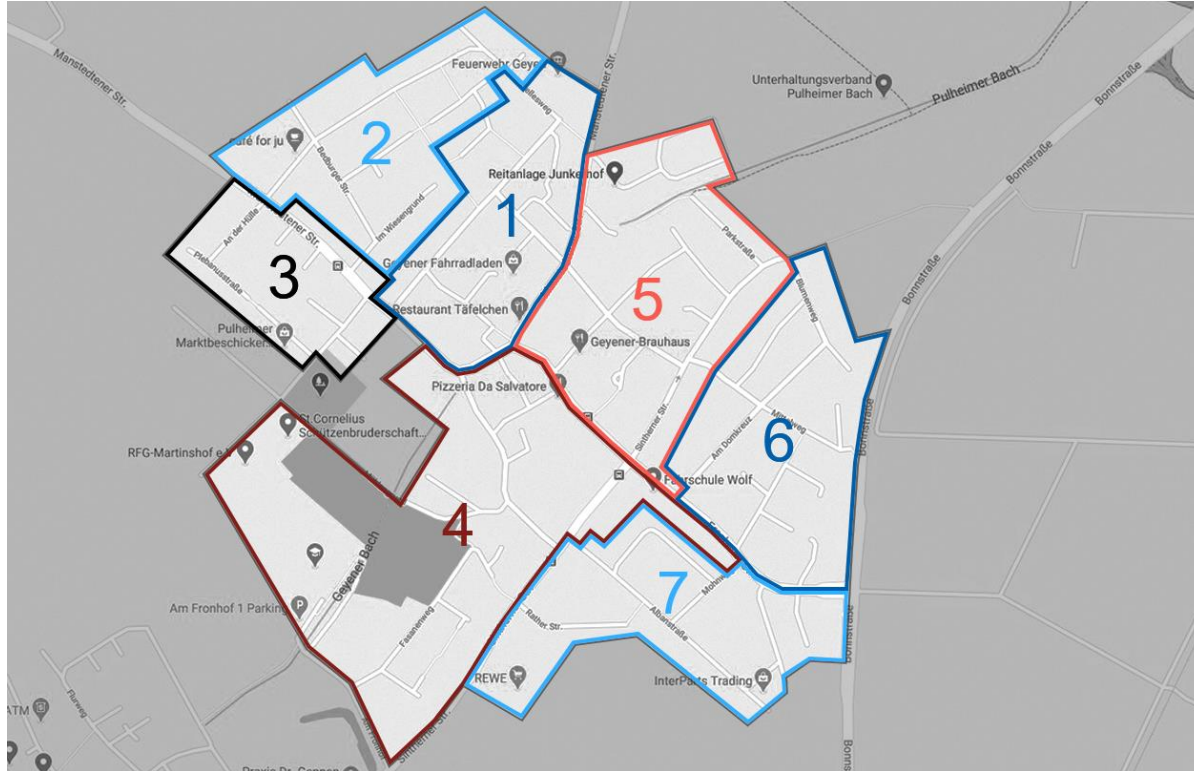
Ausbaureihenfolge

Pulheim Sinthern



Ausbaureihenfolge

Pulheim Geyen



FTTH Glasfaseranschluss bis in Ihr Zuhause

Das Internet der Zukunft



FTTH (Fibre to the Home) bezeichnet eine Anschlussmethode, bei der das Glasfaserkabel bis in Ihre Wohnung verlegt wird.

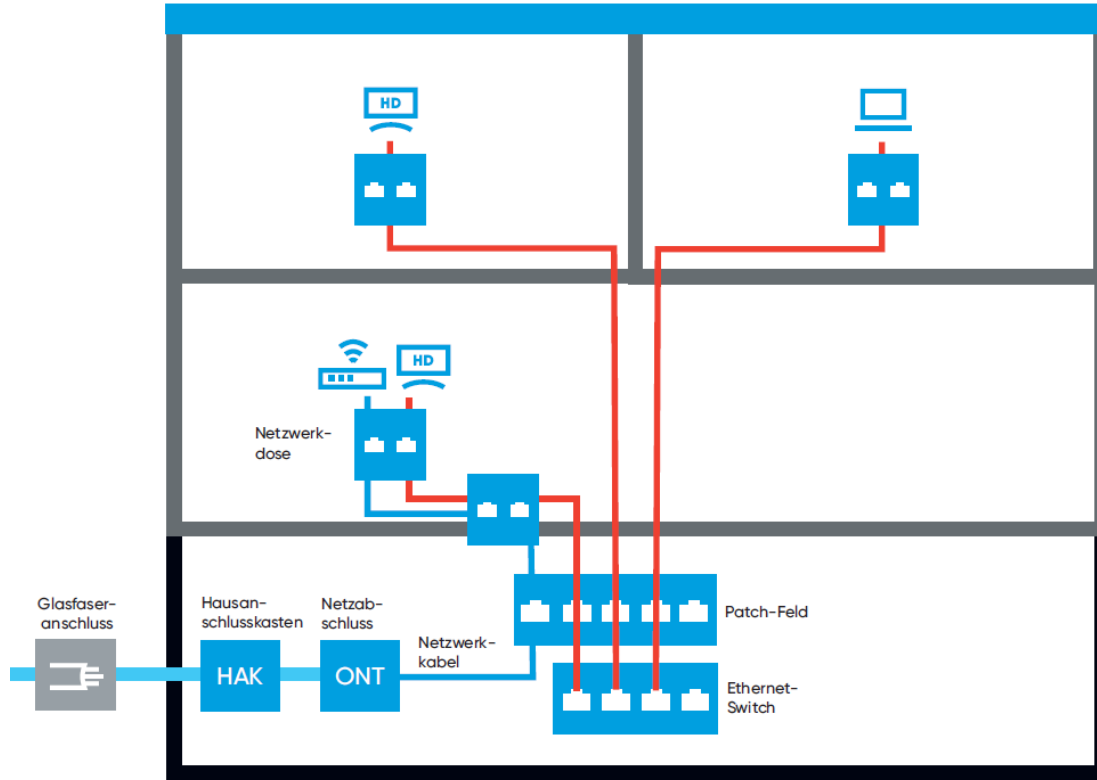


Eine Glasfaserleitung ist extrem leistungsfähig. Daten werden mittels Lichtsignalen übermittelt. So können Daten über weite Strecken verlustfrei und mit höchster Geschwindigkeit übermittelt werden.



Hausinterne Verkabelung FTTH

Verkabelungsart im EFH

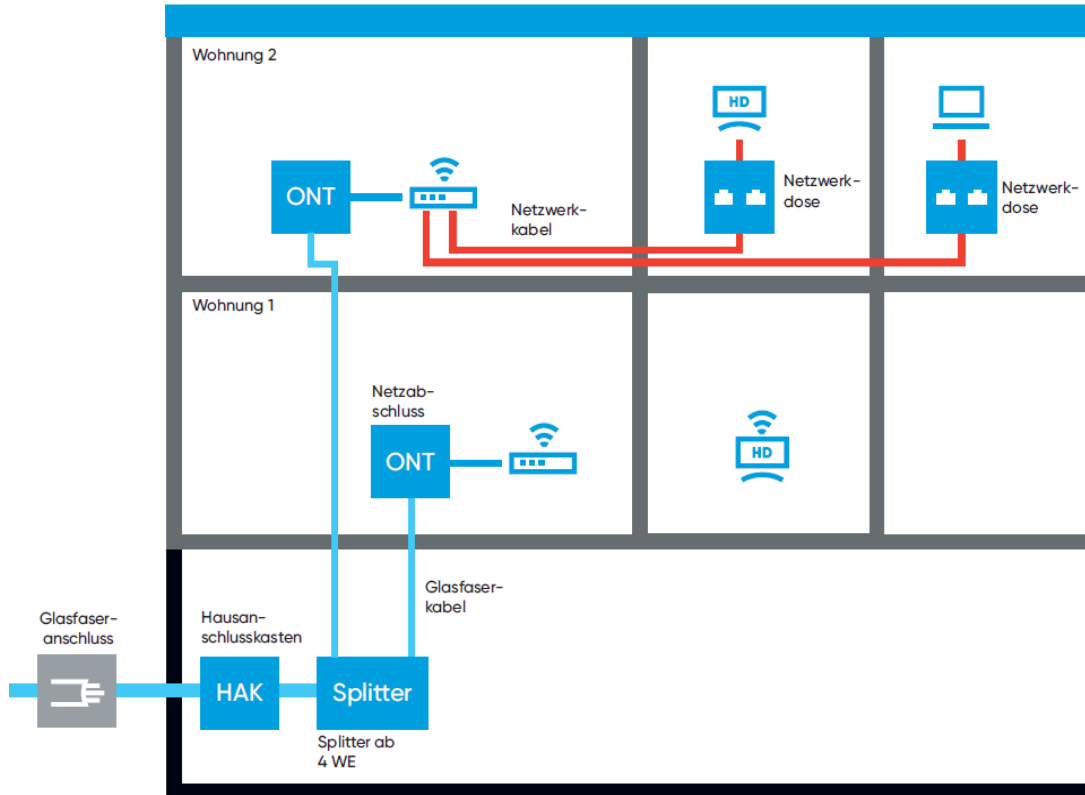


Strukturierte Netzwerkverkabelung
am Beispiel eines Einfamilienhauses



Hausinterne Verkabelung FTTH

Verkabelungsarten im MFH



Wir empfehlen
die **strukturierte**
Netzwerk-
verkabelung

Direktverbindung zum Router

(Wohnung 1)

Strukturierte Netzwerkverkabelung

(Wohnung 2)

am Beispiel eines Mehrfamilienhauses



Noch nicht für Glasfaser entschieden?

Mehr Wert. Mehr Zukunft.



Kostenloser Glasfaser-Hausanschluss

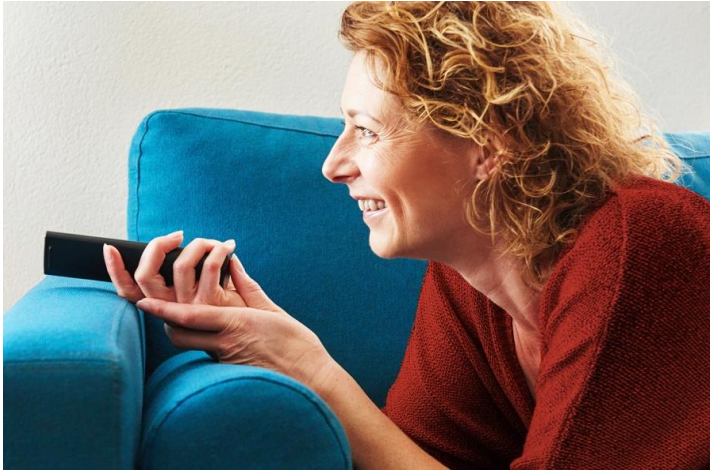
Wertsteigerung Ihrer Immobilie

Zukunftssicheres 100% Glasfasernetz



Noch nicht für Glasfaser entschieden?

Internet wie noch nie!



Stabiles und zuverlässiges Streaming

mit bis zu 1.000 Mbit/s Glasfaser-Highspeed

Blitzschnelle Reaktionszeiten

besonders wichtig für Online-Gaming

Problemlose **parallele Nutzung** auf

mehreren Geräten im ganzen Haus

Sogar in Spitzenzeiten **keine**

Leistungsschwankungen



Der Weg zum schnellen Glasfaseranschluss

Tarif auswählen

Ab 250 Mbit/s.
Egal ob Neu- oder
Bestandskunde



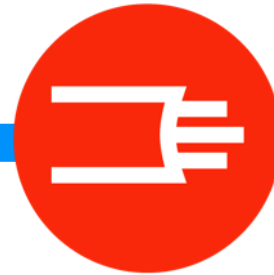
GEE und Hausanschluss unterzeichnen

Und wir steigen
schnellstmöglich
in die Planung ein



Gleich jetzt!

Online, Brief,
Telefon.
Bis 31.12.2020



NetSpeed Glasfaser - Internet, Telefon und TV

Wir haben Ihren idealen Glasfasertarif.

Hausanschluss
999 € gratis

Nur bis
31.12.2020



Internet- & Telefon-Flat 250 Mbit/s

NetSpeed 250 Glasfaser

~~49,95 €~~ mtl.

24,95 €
mtl.

ab 7. Monat regulärer Preis¹

1537,74 € Ersparnis⁴

Jetzt vorbestellen



Internet- & Telefon-Flat 500 Mbit/s

NetSpeed 500 Glasfaser

~~59,95 €~~ mtl.

24,95 €
mtl.

ab 7. Monat regulärer Preis¹

1597,74 € Ersparnis⁴

Jetzt vorbestellen



Internet- & Telefon-Flat 1000 Mbit/s

NetSpeed 1000 Glasfaser

~~79,95 €~~ mtl.

24,95 €
mtl.

ab 7. Monat regulärer Preis¹

1717,74 € Ersparnis⁴

Jetzt vorbestellen

Wir sind persönlich für Sie da

Vereinbaren Sie einen Beratungstermin zu Hause



Ihr NetCologne Kundenberater
Manfred Metzen
Mobil: 0173 888 7412



Ihr NetCologne Kundenberater
Mohsen Behbahanian
Mobil: 0177 8888 254

Oder besuchen Sie unseren Shop!

NetCologne Shop
in Pulheim:
Venloer Str. 99
50259 Pulheim

Öffnungszeiten:

Mo bis Fr: 09:30 bis 13:30 Uhr
14:00 bis 18:00 Uhr
Sa: 10:00 bis 14:00 Uhr



Sie haben Fragen zu Ihrem gebuchten Hausanschluss? Oder wollen sich Ihren Hausanschluss gratis sichern?



NetCologne Bauherrens-service:

Telefon: 0221 2222-5532

Mo bis Fr: 09:00 bis 17:00 Uhr

E-Mail: bauherrens-service@netcologne.de



NetCologne Glasfaser-Hotline:

Telefon: 0221 2222-8771

Mo bis Fr: 08:00 bis 22:00 Uhr

Sa: 08:00 bis 16:00 Uhr

E-Mail: glasfaser@netcologne.de



Infos zum Thema Ausbau und
Übersicht Produkte und Services:

[netcologne.de/zuhause](https://www.netcologne.de/zuhause)



www.netcologne.de

NetCologne GmbH, Am Coloneum 9, 50829 Köln